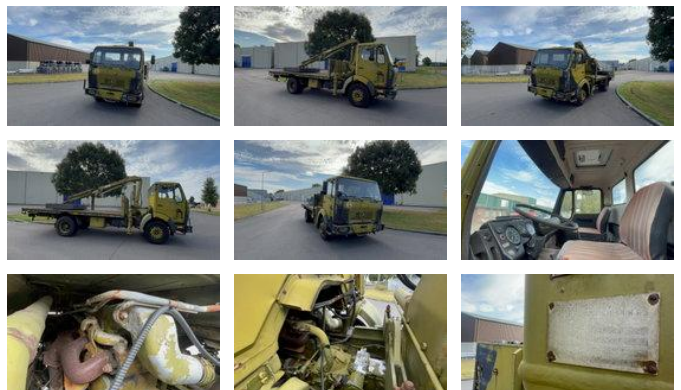




## Mercedes-Benz NG NG 1213 Hiab 4x2

### Caractéristiques générales

Marque	Mercedes-Benz
Modèle	NG
Sous-catégorie	Camion grue
relevé de compteur	126.000km
Année de construction	1980
Date de première inscription	15-09-1980
Couleur	Vert
Condition	Utilisé
État général	Bien
Carburant	Diesel
Classe d'émission	Euro 0



### Propriétés

Poids unique	6.500kg
capacité de charge	6.000kg
Capacité de levage maximale	6.500kg

# Mercedes-Benz NG NG 1213 Hiab 4x2

## Spécifications techniques

Nombre d'axes	2
Configuration des axes	4x2
Actifs	130hp

## Description

ANCIEN VÉHICULE DE L'ARMÉE DANOISE MERCEDES-BENZ Type : NG 1213 4X2 GRUE HIAB 065 6,5 TONNES. DÉTAILS : VOIR PHOTOS. Moteur, freins et transmission en bon état. Pneus en très mauvais état.

## Accessoires