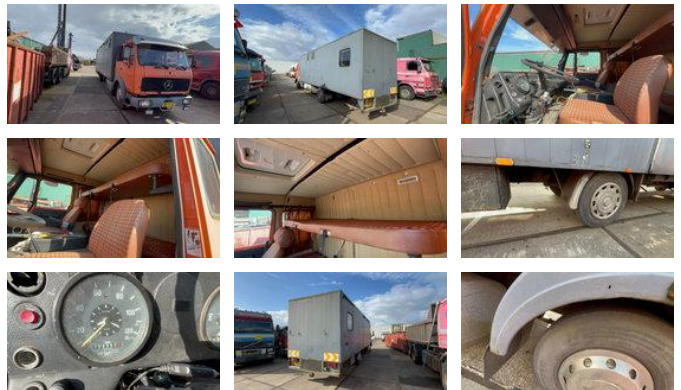




Mercedes-Benz NG Mercedes benz NG 1213 Box truck

Caractéristiques générales

| | |
|------------------------------|---------------|
| Marque | Mercedes-Benz |
| Modèle | NG |
| Sous-catégorie | Fourgon |
| plaque d'immatriculation | BB-89-LV |
| relevé de compteur | 208.953km |
| Année de construction | 1981 |
| Date de première inscription | 14-05-1981 |
| Condition | Utilisé |
| Carburant | Diesel |
| Classe d'émission | Euro 0 |



Propriétés

| | |
|---------------------------------------|-------------------|
| Poids unique | 8.100kg |
| capacité de charge | 3.700kg |
| Poids total autorisé en charge (PTAC) | 11.800kg |
| Largeur | 250cm |
| Cabine | Cabine-couchettes |

Mercedes-Benz NG Mercedes benz NG 1213 Box truck

Spécifications techniques

Nombre d'axes 2

Actifs 96kw

Description

MercedesNG1213 Moteur : OM352 Km lu : 208 953 Feuille pennée transmission manuelle Pneus bons

Accessoires