



Liebherr 941 excavator with ABI driller

Caractéristiques générales

Marque Liebherr

Sous-catégorie Foreuse

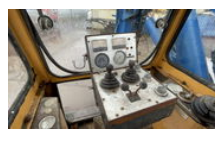
Année de construction 1985

Lecture du compteur horaire 4844

Condition Utilisé

Conditions générales Bien

Carburant Diesel



Caractéristiques

Poids à vide 30.000kg

payloadWeight 30.000kg

Liebherr 941 excavator with ABI driller

Description

Grobdрил - perceuse - rotation Marque : Abi-Liebherr Type : 941 Moteur : Deutz 912 Longueur totale : 9,00 mètres Longueur Socle : 5 mètres Largeur : 3,00 mètres Hauteur : 2,20-3,30 mètres Poids : 30 tonnes

Accessoires