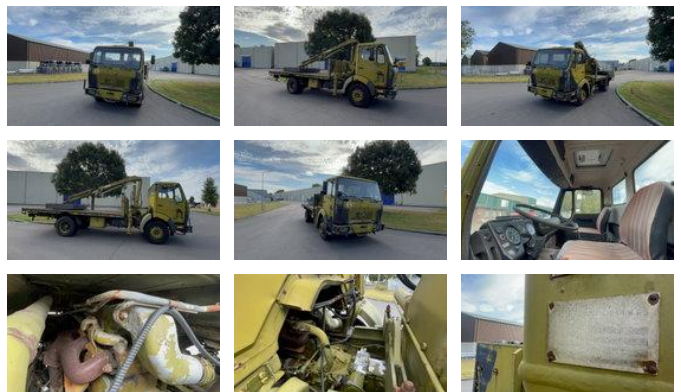




## Mercedes-Benz NG NG 1213 Hiab 4x2

### Allgemeine Merkmale

Marke	Mercedes-Benz
Modell	NG
Unterkategorie	Kranwagen
Zählerstand	126.000km
Baujahr	1980
Datum der Erstzulassung	15-09-1980
Farbe	Grün
Zustand	Gebraucht
Allgemeiner Zustand	Gut
Kraftstoff	Diesel
Emissionsklasse	Euro 0



### Eigenschaften

Ledig gewicht	6.500kg
Belastbarkeit	6.000kg
Maximale Hubkraft	6.500kg

# Mercedes-Benz NG NG 1213 Hiab 4x2

## Technische Spezifikationen

Anzahl der Achsen	2
Achsenkonfiguration	4x2
Vermögenswerte	130hp

## Beschreibung

EHEMALIGE DÄNISCHE ARMEE MERCEDES BENZ Typ: NG 1213 4x2 HIAB-KRAN 065 6,5-TONNEN-ZÄHLER DETAILS SIEHE FOTOS Motorbremsen und Getriebe in gutem Zustand. Reifen in sehr schlechtem Zustand.

## Zubehör